

## **СООБЩЕНИЕ**

### **о возможном установлении публичного сервитута**

Министерство имущественных и земельных отношений Нижегородской области в соответствии со статьей 39.42 Земельного кодекса Российской Федерации информирует о рассмотрении ходатайства ООО «Россети Капитал» об установлении публичного сервитута.

Цель: реконструкции и эксплуатация ВЛ 110 кВ Борская - Ситники (участок ПС Борская до оп. № 10), протяженностью 899 м.

Описание местоположения земельных участков и земель неразграниченной государственной собственности, в отношении которых испрашивается публичный сервитут:

Цель установления публичного сервитута: в целях реконструкции, предусмотренной ст.39.37 Земельного кодекса РФ для объекта: ВЛ 110 кВ Борская - Ситники (участок ПС Борская до оп.№10), протяженностью 899 м, адрес (местоположение) Российская Федерация, Нижегородская область, гог Бор, кадастровый номер 52:20:0000000:1252.

Описание местоположения земельных участков и земель неразграниченной государственной собственности, в отношении которых испрашивается публичный сервитут:

52:20:1400048:174, местоположение установлено относительно ориентира, расположенного за пределами участка. Ориентир д. Костино. Участок находится примерно в 300 м, по направлению на юго-запад от ориентира. Почтовый адрес ориентира: Нижегородская обл, р-н Борский, г Бор, уч-к 19;

52:20:1400048:173, местоположение установлено относительно ориентира, расположенного за пределами участка. Ориентир д. Костино. Участок находится примерно в 300 м, по направлению на юго-запад от ориентира. Почтовый адрес ориентира: Нижегородская обл, г. Бор, участок 19;

ЕЗ 52:20:0000000:93 (обособленный ЗУ 52:20:1400048:19), местоположение: Нижегородская обл, г. Бор, ВЛ-10кВ № 1007 от ПС «Борская», опоры №№ 1-58, 70-82; 1-7 (отпайка на КТП № 375); 1 (отпайка на КТПП № 383); 1-4 (отпайка на ЗТП № 324); КТП №№ 409, 97; 1-8, 21-32 (отпайка от ЗТП № 324 на КТП № 97); КТПП № 383; 1, 2 (отпайка на КТП № 409); 1-7, 9-13 (отпайка на КТПП № 455);

ЕЗ 52:20:0000000:99 (обособленный ЗУ 52:20:1400048:63), местоположение установлено относительно ориентира, расположенного в границах участка. Ориентир 1 (отп. на МТП103); 4-9 (отпайка на КТП104); 1-9, 14, 24-26 (отпайка КТПП 455);8, 12-14 (отп. на ЗТП323) КТПП 455;СЯ 31. Почтовый адрес ориентира: обл. Нижегородская, г. Бор, ВЛ-10 кВ № 1009 от ПС «Борская», опоры №№ 1-51, 58,59,62-67; 1-7 (отпайка на КТП № 93); 1-5 (отпайка на МТП № 99); 1-16 (отпайка на КТП № 101); 1-15 (отпайка на КТП № 102); 1 (отпайка на МТП № 103); 4-9 (отпайка на КТП № 104); 1-9, 14, 24-26а (отпайка на КТПП № 455); 8, 12-14 (отпайка на ЗТП № 323); 7-14 (отпайка на ЗТП №324); 1 (отпайка на КТП №297); КТПП № 455; СЯ № 31;

ЕЗ 52:20:0000000:43 (обособленные ЗУ 52:20:1400048:10, 52:20:1400048:11, 52:20:1400043:42, 52:20:1400043:43), местоположение: обл. Нижегородская, г. Бор, ВЛ 110 кВ "Кварц" от ПС "Борская" до ПС "Кварц", опоры №№2-10, 11-12, 13-33, 34-60;

52:20:1400048:205, местоположение Нижегородская обл, городской округ город Бор, д Костино (Редькинский с/с), земельный участок 1БВу5;

52:20:1400048:206, местоположение: Нижегородская обл, город областного значения Бор, Редькинский сельсовет, примерно в 264 м на юг от д.№93 в д. Заборье, участок №5;

ЕЗ 52:20:0000000:41 (обособленный ЗУ 52:20:1400043:24); местоположение: Нижегородская обл, г. Бор, ВЛ 110 кВ "Борская-2" от ПС "Борская" до ПС "Моховые Горы", опоры №№1-5,7, 8, 9-25, 26-37, 38;

ЕЗ 52:20:0000000:125 (обособленный ЗУ52:20:1400048:8), местоположение: Нижегородская обл., г. Бор, Автомобильная дорога 0752 Бор - Б. Пикино - Городищи – Ватома;

52:20:1400043:120, местоположение: Нижегородская обл, г.Бор, 70 м южнее д.Заборье, участок №1;

52:20:1400006:520, местоположение: Нижегородская область, город областного значения Бор, Редькинский сельсовет, д. Заборье, примерно в 67 м на восток от д. №97, участок №8;

52:20:1400043:304, местоположение: Нижегородская область, город областного значения Бор, Редькинский сельсовет, примерно в 140 м на северо-восток от д. №97 в д. Заборье, участок №7;

52:20:1400043:305, местоположение: Нижегородская область, город областного значения Бор, Редькинский сельсовет, примерно в 105 м на восток от д. №97 в д. Заборье, участок №6;

ЕЗ 52:20:0000000:129 (обособленные ЗУ 52:20:1400048:130, 52:20:1400043:142), местоположение: Нижегородская обл, г. Бор, ВЛ-10 кВ № 1008 от ПС «Борская», опоры №№ 1-19, 21-118; 1-8; 1-3, 5-7; 119-162; 1-14; 1-24, 55-64; 1-47, 53-92; 1а-12; 1-10; 2-18; 1-10; 1-13; 1-46; 1-12, 16-35, 37-66, 68; 2-26, 1,2(отпайка на МТП № 79); 8-10 (отпайка на КТПП № 353); 1-12 (отпайка на КТПП № 353); 1 (у КТП № 393),1 (отпайка на СНТ «Лесное»), КТП № 72, 393; МТП № 82, 83, 75, 74, 80, 81, 86, 91; СЛ-27.

52:20:1400043:142, местоположение: Нижегородская область, Борский район, ВЛ-10кВ «№1008» от ПС «Борская», опора 18;

52:20:1400048, местоположение: Российская Федерация, Нижегородская область, городской округ город Бор;

52:20:1400043, местоположение: Российская Федерация, Нижегородская область, городской округ город Бор;

52:20:1400006, местоположение: Российская Федерация, Нижегородская область, городской округ город Бор.

Границы публичного сервитута устанавливаются в пределах, не превышающих размеров соответствующих охранных зон планируемого размещения объекта.

Адрес, по которому заинтересованные лица могут ознакомиться с поступившим ходатайством об установлении публичного сервитута и прилагаемым к нему описанием местоположения границ публичного сервитута, а также подать заявление об учете прав на земельный участок: министерство имущественных и земельных отношений Нижегородской области, г. Нижний Новгород, Кремль, корпус 2, кабинет 358 (с 09.00 до 13.00 и

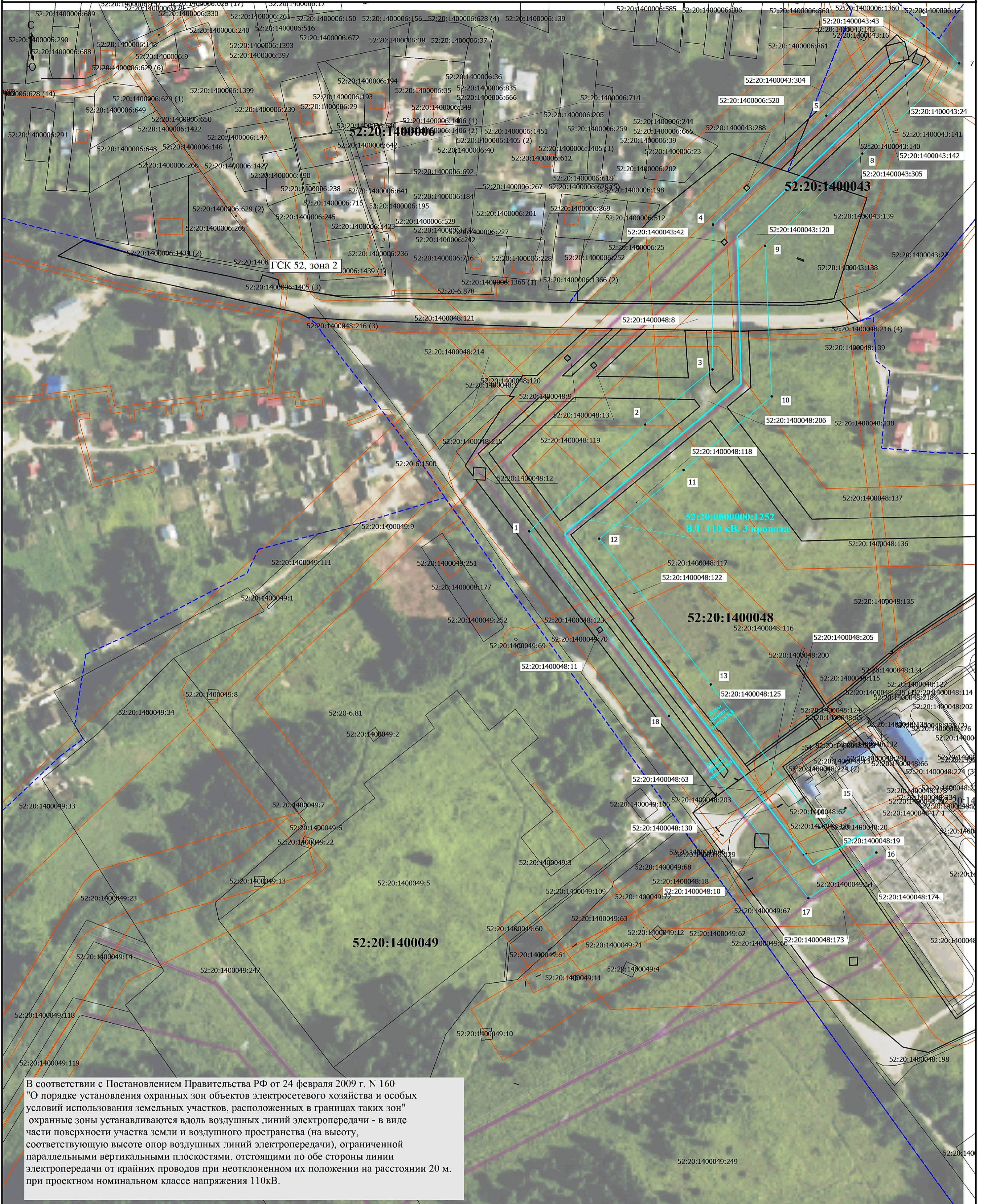
с 14.00 до 18.00), тел.: 439-19-07.

Срок подачи заявлений об учете прав на земельный участок в течение пятнадцати дней со дня опубликования сообщения о поступившем ходатайстве об установлении публичного сервитута, в соответствии со статьей 39.42 Земельного кодекса Российской Федерации.

Правообладатели земельных участков, подавшие заявления по истечении указанного срока, несут риски невозможности обеспечения их прав в связи с отсутствием информации о таких лицах и их правах на земельные участки.

Официальный сайт в информационно-телекоммуникационной сети «Интернет», на котором размещено сообщение о поступившем ходатайстве об установлении публичного сервитута: <https://minimu.nobl.ru>.

## Схема расположения границ публичного сервитута



Масштаб 1:2000

### Условные обозначения

- |  |   |
|--|---|
| <ul style="list-style-type: none"> <li><span style="color: red; font-weight: bold;">- - - - -</span> - Граница публичного сервитута</li> <li><span style="color: blue; font-weight: bold;">- - - - -</span> - Граница кадастрового квартала</li> <li><span style="color: cyan; font-weight: bold;">—</span> - Контур центрального провода воздушной линии ВЛ «ВЛ 110 кВ Борская-Ситники(участок ПС Борская до оп. №10)» (3 провода)</li> </ul> | <ul style="list-style-type: none"> <li><span style="border-bottom: 1px solid black; width: 20px; display: inline-block;"></span> - Граница земельного участка по сведениям ЕГРН</li> <li><span style="font-weight: bold;">52:20:1400048</span> - Номер кадастрового квартала</li> <li><span style="font-weight: bold;">1</span> - Обозначение новой характерной точки границы публичного сервитута</li> <li><span style="font-size: 1.5em;">•</span> - Характерная точка границы публичного сервитута</li> <li><span style="border-bottom: 1px dashed orange; width: 20px; display: inline-block;"></span> - Граница зоны с особыми условиями использования территории</li> </ul> |
|--|---|