

СООБЩЕНИЕ

о возможном установлении публичного сервитута

Министерство имущественных и земельных отношений Нижегородской области в соответствии со статьей 39.42 Земельного кодекса Российской Федерации информирует о рассмотрении ходатайства ООО «Россети Капитал» об установлении публичного сервитута.

Цель: реконструкции и последующая эксплуатация ВЛ 110 кВ Борская - Останкино (участок от ПС Борская до оп. № 3), протяженностью 803 м.

Описание местоположения земельных участков и земель неразграниченной государственной собственности, в отношении которых испрашивается публичный сервитут:

Цель установления публичного сервитута: в целях реконструкции и последующей эксплуатации, предусмотренной ст.39.37 Земельного кодекса РФ для объекта: ВЛ 110 кВ Борская - Останкино (участок ПС Борская до оп.№3), протяженностью 803 м, адрес (местоположение) Российская Федерация, Нижегородская область, гог Бор, кадастровый номер 52:20:0000000:1253.

Описание местоположения земельных участков и земель неразграниченной государственной собственности, в отношении которых испрашивается публичный сервитут:

52:20:1400048:174, местоположение установлено относительно ориентира, расположенного за пределами участка. Ориентир д. Костино. Участок находится примерно в 300 м, по направлению на юго-запад от ориентира. Почтовый адрес ориентира: Нижегородская обл, р-н Борский, г Бор, уч-к 19;

52:20:1400048:173, местоположение установлено относительно ориентира, расположенного за пределами участка. Ориентир д. Костино. Участок находится примерно в 300 м, по направлению на юго-запад от ориентира. Почтовый адрес ориентира: Нижегородская обл, г. Бор, участок 19;

ЕЗ 52:20:0000000:9 (обособленный ЗУ 52:20:1400048:2), местоположение: обл. Нижегородская, г.Бор, воздушная линия электропередачи 220 кВ "Бор-Макарьево", от опоры №1, до опоры №209;

52:20:1400049:249, местоположение: Российская Федерация, Нижегородская область, г. Бор;

52:20:1400049:247, местоположение: Российская Федерация, Нижегородская область, г. Бор;

52:20:1400049:118, местоположение: Нижегородская область, г.о.г. Бор;

52:20:1400049:119, местоположение: Нижегородская область, г.о.г. Бор;

ЕЗ 52:20:0000000:46 (обособленный ЗУ 52:20:1400049:14), местоположение: Нижегородская обл, г.Бор, ВЛ-110 кВ «Бор-Останкино» от ПС «Борская» до ПС «Останкино», опоры №№1-10, 12-19, 22, 30-91,

и земель неразграниченной государственной собственности в кадастровых кварталах 52:20:1400048, 52:20:1400049, городской округ город Бор.

Границы публичного сервитута устанавливаются в пределах, не превышающих размеров соответствующих охранных зон планируемого размещения объекта.

Адрес, по которому заинтересованные лица могут ознакомиться с поступившим ходатайством об установлении публичного сервитута

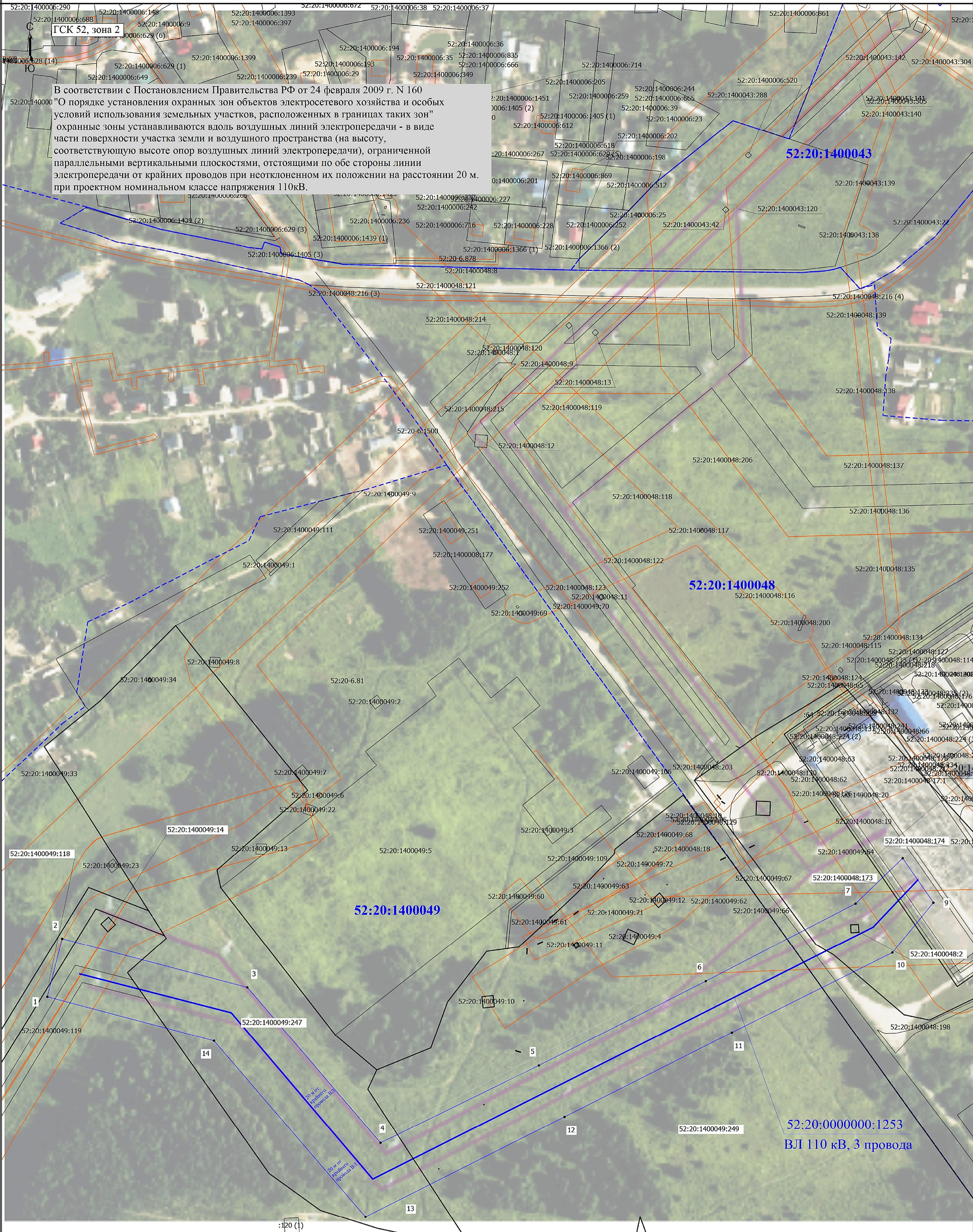
и прилагаемым к нему описанием местоположения границ публичного сервитута, а также подать заявление об учете прав на земельный участок: министерство имущественных и земельных отношений Нижегородской области, г. Нижний Новгород, Кремль, корпус 2, кабинет 358 (с 09.00 до 13.00 и с 14.00 до 18.00), тел.: 439-19-07.

Срок подачи заявлений об учете прав на земельный участок в течение пятнадцати дней со дня опубликования сообщения о поступившем ходатайстве об установлении публичного сервитута, в соответствии со статьей 39.42 Земельного кодекса Российской Федерации.

Правообладатели земельных участков, подавшие заявления по истечении указанного срока, несут риски невозможности обеспечения их прав в связи с отсутствием информации о таких лицах и их правах на земельные участки.

Официальный сайт в информационно-телекоммуникационной сети «Интернет», на котором размещено сообщение о поступившем ходатайстве об установлении публичного сервитута: <https://minimu.nobl.ru>.

Схема расположения границ публичного сервитута



Масштаб 1:2000

Условные обозначения

- - Граница публичного сервитута
- 52:20:1400048:215 - Кадастровый номер земельного участка по данным ЕГРН
- 1 - Обозначение новой характерной точки границы публичного сервитута
- - - - - - Граница кадастрового квартала
- ▬ - Контур центрального провода воздушной линии «ВЛ 110 кВ Борская-Останкино (участок от ПС Борская до оп.№3)» (3 провода)
- - Граница земельного участка по сведениям ЕГРН
- 52:20:1400049 - Номер кадастрового квартала
- - Характерная точка границы публичного сервитута
- - Граница зоны с особыми условиями использования территории